

PENTAX

铸 造 经 典 ， 内 外 兼 修 ， 专 注 高 端 测 绘



超 越 平 凡

焕 新 智 测

ATX 系列 ATX-10 / ATX-8 / ATX-6

■ 多功能普及型全站仪



优化升级主板



一键快测



多重镀膜镜头



双电池持久续航



高清晰彩屏

ATX

■ 多功能普及型全站仪

超越平凡、焕新智测

快

精测0.7秒，快测0.5秒，跟踪0.3秒；
右侧触摸快捷键。

准

- 测距测角精度高
- 激光光斑：圆、小、均匀、不变形

稳

全新升级ARM架构低功耗主板，强大的Turbo-X EDM测距板，抗干扰更强、使用更稳定。

省

操作软件人机交互，面谈式面板设计，作业时效更高，节省工期。

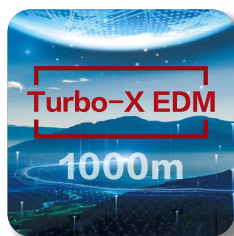


新升级优质功能



全新优化升级主板

主板与处理器采用全新低功耗ARM架构设计，安全稳定，抗干扰强，使用更稳定。



Turbo-X EDM

全新设计的 Turbo-X EDM，精准快速测距，免棱镜测距可达1000米。



触摸测量键

高灵敏度电容式侧边键，触摸式按键灵活快捷，可自定义按键功能，可设置为一键测量等多种相关功能。



双电池仓设计

双电池仓设计，极大延长电池使用寿命，容量达6700mAh；连续测距测角30个小时，常规作业续航50个小时。



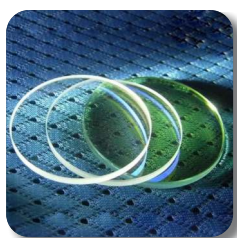
高对比、高清屏

2.8寸高清晰度、高对比度、高灵敏度彩色屏幕，阳光依然下清晰可见。



同轴光电补偿器

全新光电一体CCD补偿器，提供4'的补偿范围。补偿器与竖轴同轴，可快速整平，在使用周期内几乎无需调整。



高清晰度镜片

秉承宾得百年光学系统，多重镀膜技术，透光性能优异，光线暗的地方成像依然清晰可见。



人机交互面谈式操作

独特的人机对话操作键盘，无需进入仪器功能菜单，键盘功能键直接进入对应工作界面，操作更高效。

更多实用功能



几分钟成为测量高手

完全从测量实际出发，适合外业操作的测量程序，仪器操作简单、实用，可轻松掌握。



高品质更实惠

ATX系列全站仪是为广大测量用户量身定制的机型，操作方便、品质高、体验佳，是测量工作不二之选。



绝对编码器

基于独特的绝对编码技术，在多尘、潮湿等恶劣条件下施工保障测角精度。开机免初始化，关机掉电、重启仪器仍保留原有信息。



高强度防护持久耐用

所有相关零件都进行了优化，防水、防潮、防尘等级进一步提高，防水防尘等级达到IP54。



测量成果无线传输

USB即时存储功能让我们从此摆脱电缆的束缚，实现“无线”飞扬。



快捷制动扳手

符合人体工学的设计，贴合手指，轻轻一扳即可锁定与解锁。



激光下对点更直观、清晰

可见的激光光束，免去调节目镜和看目镜照准的麻烦，提高工作效率。



测量成果无缝共享

所有工作文件夹的数据可以在全站仪程序中随时调用，省去人工输入或者导出数据麻烦，实现测量成果无缝共享，让内业工作更轻松。



低功耗蓝牙

高性能低功耗蓝牙，方便快捷，可连接安卓系统相关应用。

机载软件

强大全面的机载应用软件

● 图形化界面

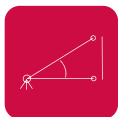
形象直观，易学易懂，即使是初次使用全站仪的技术人员，也能轻松作业。

● 功能多、涵盖面全

坐标测量、数据管理、道路测设等标配功能，满足测量工作需求。



坐标测量



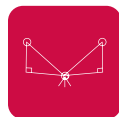
悬高测量



角度复测



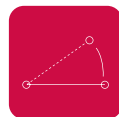
对边测量



测站点高程



道路设计



角度偏心



面积计算



平面偏心



圆柱偏心



横断面



后方交会



定线放样



直线放样



点投影



距离偏心

(软件图片仅供参考，厂家拥有最终解释权。)

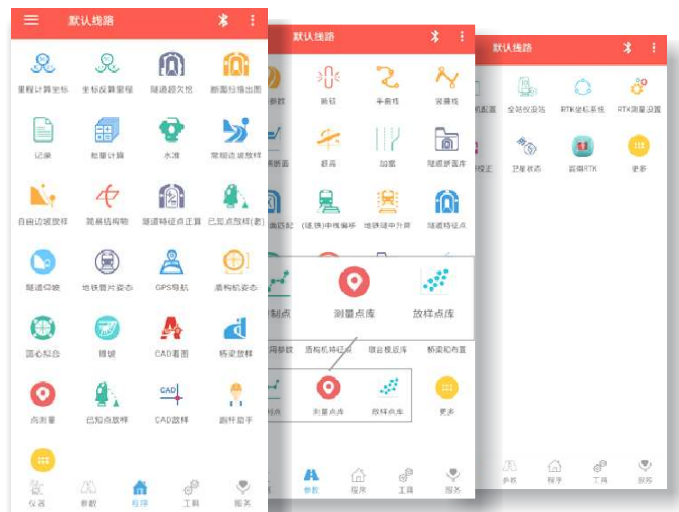
更多的软件应用

● 支持客户自行开发软件

厂家可提供软件开发包，客户可根据个人需求，自主开发软件。

● 支持其他测量APP加持

支持第三方APP软件联机使用，实现更广泛的应用。



ATX 系列主要规格参数

型 号	ATX-10	ATX-8	ATX-6	
望远镜	成 像	正 像		
	分辨率	3"		
	放大倍率	30x		
	物镜有效孔径	44mm		
	视场角	1° 30'		
	十字丝照片	亮度设置：10阶		
	对 焦	手 动		
	调焦方法	相位差分		
	电 源	主机电池		
指示器	可见激光			
EDM	激光等级	可视激光3R级（免棱镜），1级（棱镜，反射贴片）		
	测距范围(良好条件下)免棱镜	1000m	800m	600m
	反射贴片	2000m		
	单棱镜	5000m		
	精 度 棱 镜/反射贴片	±(2mm+2ppmxD)		
	免棱镜	±(3mm+2ppmxD)		
	测量时间	0.3秒~0.7秒		
最小显示	0.1mm			
角度测量	类 型	绝对编码度盘		
	方 法	水平：双面/垂直：双面		
	精 度	2"		
	补偿方式	光电一体CCD双轴补偿		
	补偿范围	±4'		
	补偿分辨率	1"		
	电子气泡	有		
显示面板/键盘	显示类型	2.8英寸彩屏		
	面板数量	双 面		
	键 盘	字母数字键		
	显示背景光	背光照明，亮度设置：10阶		
	日期时钟	有		
物理性能	气 泡 长气泡	30"/1格		
	圆气泡	8'/2mm		
	对 中	激光对中		
	精 度	±0.5mm（仪器高度1.5m）		
	亮度调节	10阶		
	基 座	可卸式基座		
	工作温度	-20° C~+50° C/-4° F~+122° F		
	防尘防水	IP54		
	三脚架螺旋类型	5/8X11		
	仪器重量	≈5.6kg（主机）		
	通信接口	U盘、蓝牙		
	电 池	双电池 7.4v,3350mAh*2		
	内存大小	40000个数据		
	软 件	机载 Power Topolite Pro 软件		

※本手册内有关数据仅供参考，具体参数请以参评铭牌为准。厂家保留更改产品设计与规格的权利，届时恕不另行通知。印刷可能使本手册内产品跟实物有细微差别。

PENTAX

宾得励精科技（上海）有限公司

地 址：上海市松江区北杨路158号
电 话：021-57733233
官方网站：www.length.com.cn
全国服务热线：400-691-5117



公众号



官方网站