

PENTAX | G6

GPS | GLONASS | GALILEO | COMPASS (北斗)

高精度GNSS接收机

PENTAX (宾得) 最新推出的G6系列 GNSS接收机, 全视场跟踪GPS/GLONASS/GALILEO/COMPASS (北斗卫星) 信号, 以获取牢固准确的卫星定位。G6系列接收机提供卓越的性能和强大的应用, 广泛应用于线路测量、桥梁建筑、土木工程、地质勘查等多种测绘项目。

型号	G6	G6-R	G6-RT
通道数	555卫星通道		
通道配置	GPS L1 C/A, L1C, L2C, L2P, L5; GLONASS2 L1 C/A, L2C, L2P, L3, L5 BeiDou3 B1, B2, B3; Galileo4 E1, E5 AltBOC, E5a, E5b, E6 IRNSS5 L5; SBAS L1, L5; QZSS L1 C/A, L1C, L2C, L5, L6; L-Band up to 5 channels		
CORS功能	√	√	√
内置电台 (发射/接收)	×	√	√
倾斜测量	×	×	√
	倾斜角度为30°时精度为3cm以内		
电子气泡	倾斜精度0.1度		
定位精度	单点定位	1.2m	
	SBAS	0.6m	
	DGPS	0.4m	
RTK性能	水平精度	8mm+1ppm	
	垂直精度	15mm+1ppm	
	平均固定所需时间	7秒	
	置信度	> 99.99%	
静态性能	水平精度	2.5mm+0.5ppm	
	垂直精度	5mm+0.5ppm	
端口	Lemo5针, 串口连接外置电台; Lemo7针, 连接电脑;		
电源	外部供电 9V-18V带过压保护电压28V直流外接电源输入 能同时使用两节电池供电		
重量	约 1kg		
尺寸大小	φ130mm × 100mm (H)		
环境规格	工作温度	-30 °C ~ +60 °C	
	储存温度	-40 °C ~ +80 °C	
	自由跌落	可承受各个方向1米自由跌落到水泥地上	
	随杆跌落	可承受随对中杆2米跌落到水泥地上	
	抗震动	ASAE EP455 Section 5.15.1 Random, MIL-STD-810G, method 514.6E-I	
	耐冲击	ASAE EP455 Section 5.14.1 Operational, MIL-STD-810G, method 516.6	
	耐老化	清洗剂, 肥皂水, 工业酒精, 水蒸汽, 太阳辐射 (UV)	
	防水	IP67 (IEC60529)	
通讯	蓝牙	Class II	
	Wi-Fi	IEEE 802.11b/g; 内置天线	
	SIM卡	SIM卡插槽 TNC电台 Micro SD卡插槽	
	内存	内置4GB以上。拓展Micro SD卡插槽支持高达64 GB; 用户可以通过USB和Wi-Fi访问	
数据输出频率	5Hz, 最大100Hz		
差分信号延迟	< 20msec		
首次固定	冷启动	< 40sec	
所需时间	热启动 (开机后)	< 19sec	
	重新获取	符合	
电气、电子设备中限制使用某些有害物质指令	CE		
认证	FCC Class B		
附件	标配PEN Survey软件, 可选配FieldGenius软件、Carlson SurvCE软件		
	电池充电器		
	UHF短天线		

※ 本手册内有关数据仅供参考, 具体参数请以参评铭牌为准。厂家保留更改产品设计与规格的权利, 届时恕不另行通知。印刷可能使本手册内产品跟实物有细微差别。

经销商

PENTAX GNSS

PENTAX | G6

GPS | GLONASS | GALILEO | COMPASS (北斗)



小巧精制 大有作为

- ▶ 智能、多星、高精度
- ▶ 铝镁合金, IP67, 稳固耐用
- ▶ 宾得通用型双智能电池
- ▶ 多功能集成智能系统(WIFI, 4G, 倾斜测量, 电子气泡)



PENTAX | G6

GPS | GLONASS | GALILEO | COMPASS (北斗)

宾得全新G6 RTK系列测量系统，采用先进材料，国际领先高水平制造工艺设计，优秀的测量性能，体积更小，智能程度更高，为您的工作带来全新体验。

PANTAX G6的特点

一、界面友好的WEB UI智能网络界面设计 (Website User Interface)

WebUI可以从计算机或智能手机进行访问。UI允许使用者对设置、配置和使用通用的网络浏览器软件，测试GNSS接收机的功能，并透过UI进行设定板卡固件升级等。

二、智能云服务，延伸测量的深度

智能云服务为用户实现内外业一体化，实现远程设备管理、服务与支持。

三、惯导辅助定位

- 1、电子气泡：在预设精度的前提下，无需人工记录，在气泡居中的情况下自动记录并语音提示
- 2、倾斜补偿：无需精确对中，G6内置传感器自动进行倾斜补偿，自动改正，得到准确的测量坐标。

四、极佳的用户体验，与世界兼容

无论进口还是国产的GNSS，都能与G6无缝兼容，全面优化客户的资产配置。

五、选配国际优秀的测量软件，MicroSurvey公司Field Genius软件

- 1、无需编码连线：不需要回到办公室内业连线，外业测量不需要输入编码即可连线，省去画草图的工作，减轻内业人员的工作量，节省人力成本，提高工作效率。
- 2、在手簿生成三角网，生成DTM模型，画等高线，计算土方量，现场就能出结果。
- 3、强大的道路编辑软件，按设计图纸输入道路参

数，自动计算土方量。

- 4、可以导入底图，显示实时的位置，知道测站点位置，方便我们测量及放样。

六、采用4G全网通SIM卡

速度快，兼容国内的中国电信、中国联通、中国移动手机4G网络。

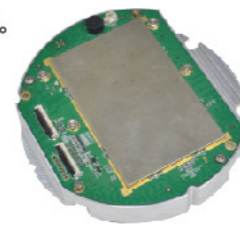
七、4G网络天线与GNSS集成一体

国际首创，提高了抗干扰的能力，增强了接受信号的能力。



八、独立的腔体设计

一体化全内置工业级接收单元坚固、轻巧，集成GNSS主机、GNSS天线、网络通讯天线、RTK电台、4G网络通讯模块、SD卡、双锂电池，消除干扰，增强了卫星跟踪及接收差分信号的能力，保证GNSS测量精度和作业距离，更低的功耗，更长的外业作业时间。



九、内建4G大容量FLASH快闪存储器

可连续记录静态采集资料，可扩充至64GB

十、最新技术的GNSS主板

支持555卫星通道，独特的四馈点GNSS接收天线，严密的金属网电子屏蔽技术及特别的电子结构设计有效的抑制多路径干扰，最新的RTK算法，实现远距离RTK测量。

十一、宾得通用的双智能电池

内置双电池仓，自动切换，在多块电池的情况下，可提供全天候的测量作业。电池与宾得全站仪等产品通用。

十二、内置TX/RX电台

基站和流动站自由互换，野外作业更灵活更方便。

十三、内置SIM卡

兼容VRS、MAX主辅站等连续运行参考站。

十四、强劲的远距离蓝牙连接

有效距离可达40米，在危险的测量区域，可以用手簿远距离操作GNSS，保证人员的安全。

十五、双发数据链

基站启动是可以发送两路差分数据，一个是通过外置电台发送差分数据，一个是通过内置GSM 4G模块发送差分数据，移动站可以依据条件分别使用电台和网络的差分数据，大大提高作业的效率。



十六、主机自动备份测量数据

保证数据安全，即使手簿丢失了，测量的数据也可以通过主机找回来。

PENSurvey软件特点(标配)

软件界面简洁、操作简单

PenSurvey软件操作界面明了，操作过程简单易懂。

功能全面

支持点、线放样;面积量测;坐标参数录入等。

性能稳定

软硬件具备坚固的稳定性能，提供快捷可靠的数据保证。基站任意架设、一键启动，设置简单，无须重复设定支持多种数据格式输出

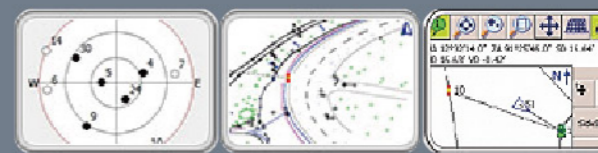
可导出CAD、CASS等多种格式数据，使内外业工作一气呵成。



FieldGenius/Carlson SurvCE软件(选配)



MicroSurvey公司功能强大的FieldGenius全站仪与GPS手簿软件，中文化的操作界面，无语言障碍，学习快速容易上手，先进的道路测量与放样模块；将道路的设计中心线与纵断面和横断面定义好后即可进行放样，减少内业计算，灵活的现场放样，强大的免编码直接连线功能让您在野外测量时及时完成复杂的图形，用FieldGenius您会发现它真的不一样，真的有很大的不同



· 支持全站仪与GPS · 强大的道路模块 · 先进的显示功能



· 全面的放样工具 · 单触测量与储存测量的功能 · 绘制等高线、表面、与土方量计算



Carlson公司推出的SurvCE软件，独有灵活的偏心测量功能，没有不可测之点，没有盲点，完全抛开全站仪，如城市测量中房角的测量是GPS测量的软肋，SurvCE很好的解决这个问题，可以在远离房角的情况下，得到房角的准确坐标。



偏心测量 丰富的定义方式 放样视图